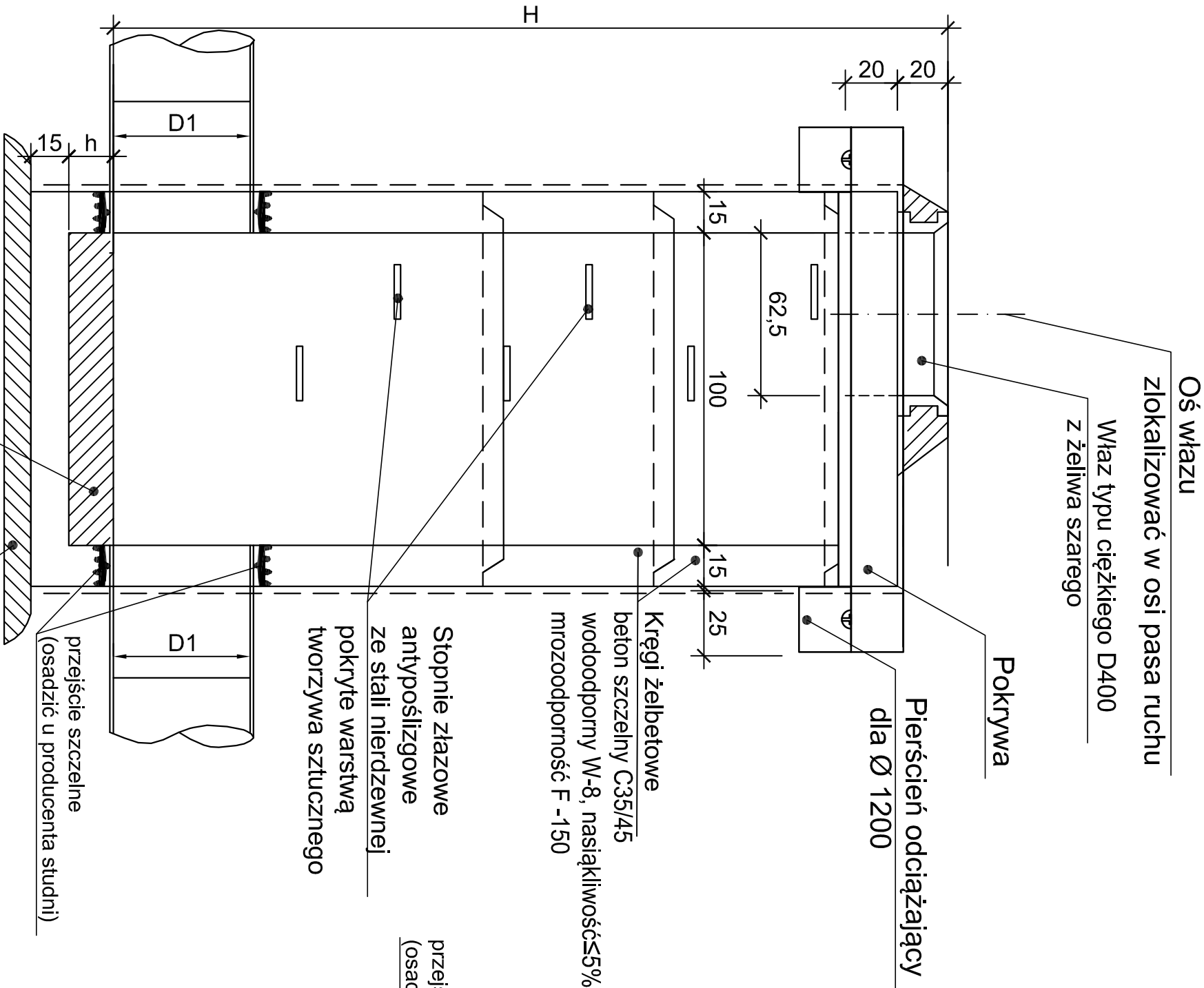
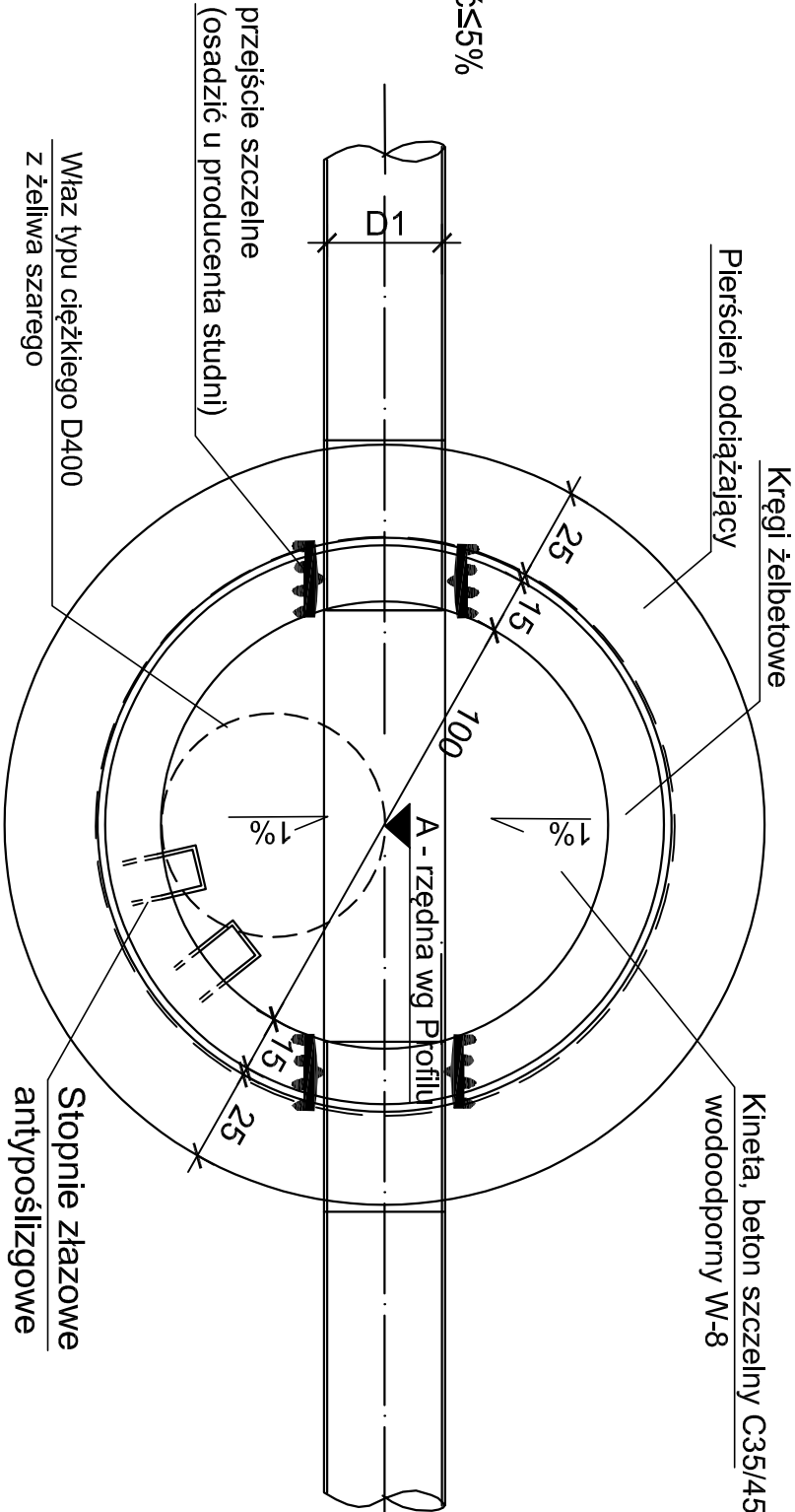


PRZEKRÓJ STUDNI REWIZYJNEJ
dla studni o wysokości poniżej 2,0m
1:20



RZUT STUDNI REWIZYJNEJ
1:20



BETON studni: C35/45
Klasa ekspozycji: XF1

BPU "ALDA" s.c.; Hanna i Janusz Franciszek	
Wodzisław Śl., ul. Skrzyszowska 39c	
Temat:	
„Przebudowa ul. Tęczowej w Gałasowicach”	
Inwestor:	Gmina Pawłowice
Bransza:	DRÓGOWA, INSTALACYJNA
Rysunek:	Studnia rewizyjna 1000 – schemat
Projektant:	mgr inż. Kinga Mias
upr. bud. SLK/4166/POOD/12	
Data: 11.2025	
Rys.Nr 4	
skala: 1:20	